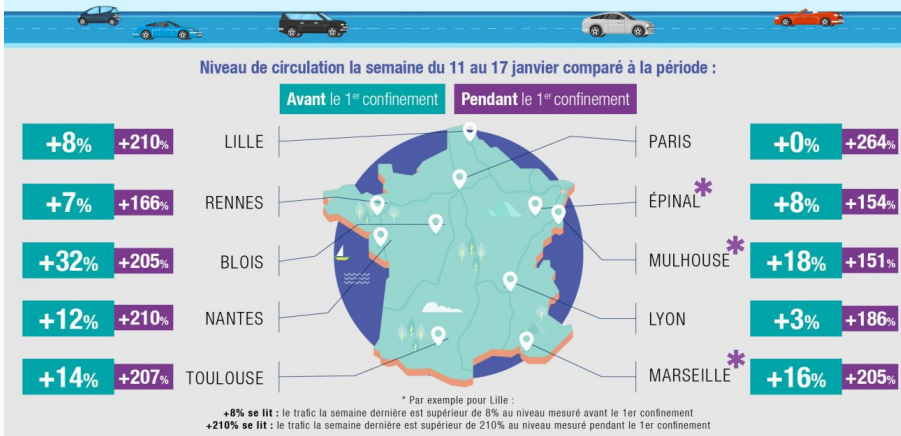


FLASH MOBILITÉ

PAR  Clear Channel 21 JANVIER 2021

LE TRAFIC AUTOMOBILE TOUJOURS EN HAUSSE MALGRÉ LE COUVRE-FEU DÈS 18H

LES FRANÇAIS CIRCULENT !



* Couvre-feu dès 18h mis en place depuis le 2 janvier à Epinal et depuis le 10 janvier à Mulhouse et Marseille.

LES FRANÇAIS CONTINUENT DE CIRCULER DAVANTAGE QU'AVANT LE 1ER CONFINEMENT, AVEC UN EFFET MARGINAL DU COUVRE FEU À 18h

Par exemple, à Mulhouse,

- la croissance du trafic s'accélère de 18 pts vs avant le premier confinement
- la croissance du trafic perd seulement 10 pts suite à la mise en place du couvre feu de 18h

Evol Mob Index (%)	2020		2021		11-17/01 2021 vs 7-13/12 2020
	7-13/12	14-20/12	04-10/01	11-17/01	
Lille	+11%	+19%	+1%	+8%	-3%
Rennes	+6%	+18%	+0%	+7%	+1%
Blois	+29%	+44%	+27%	+32%	+2%
Nantes	+9%	+17%	+3%	+12%	+3%
Toulouse	+17%	+27%	+5%	+14%	-2%
Paris	+1%	+11%	-10%	+0%	-1%
Epinal	+19%	+25%	+9%	+8%	-9%
Mulhouse	+32%	+36%	+9%	+18%	-10%
Lyon	+1%	+11%	-4%	+3%	+2%
Marseille	+18%	+21%	+11%	+16%	-2%

Vs avant le premier confinement
Evolution du trafic automobile par rapport à une semaine d'avant le 1er confinement (du 13 janvier au 16 février 2020)

Vs avant le couvre-feu
Evolution en % du trafic préalablement rapporté en indices par rapport à la période d'avant le couvre-feu (7-13/12)

Pas de Couvre-feu
Couvre-feu à 20H
Couvre-feu dès 18H

Source : Mobimétrie - Mobindex
Evolution du trafic automobile par rapport à une semaine d'avant le 1er confinement (du 13 janvier au 16 février 2020)



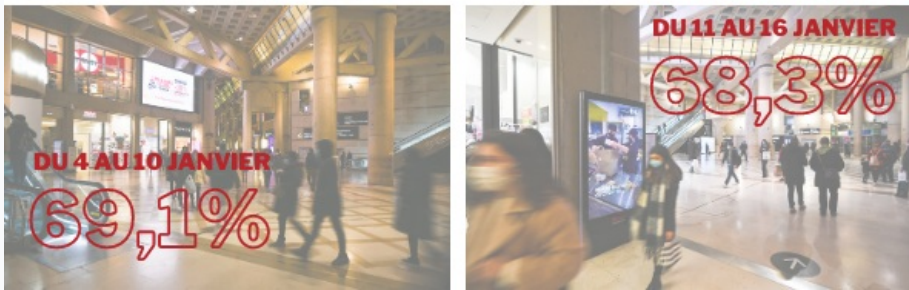
LES MALLS : UNE FRÉQUENTATION SOUTENUE

UNE FRÉQUENTATION IMPORTANTE DEPUIS LA RÉOUVERTURE, MALGRÉ LE REPORT DES SOLDES ET LE COUVRE FEU MIS EN PLACE



DU 1ER AU 16 JANVIER

70,4%



DU 11 AU 16 JANVIER

68,3%

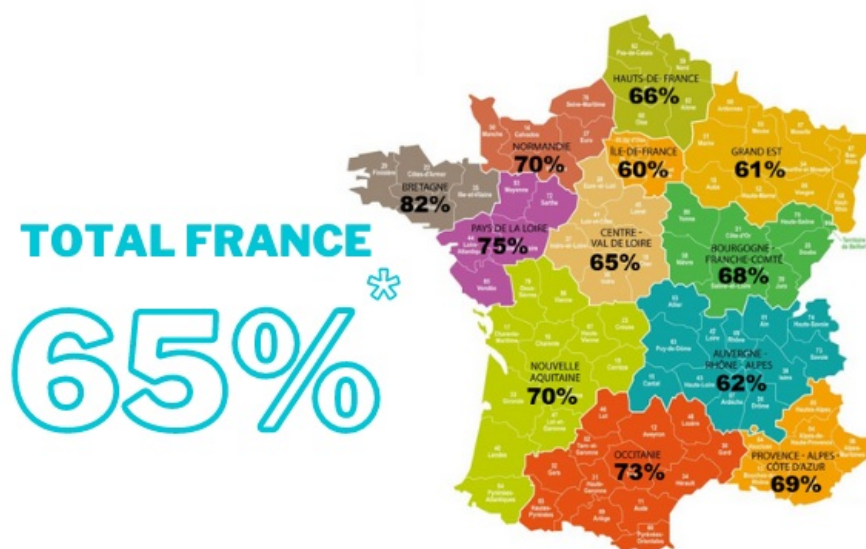
Source : Données CNCC - fréquentation de 2020 / fréquentation des mêmes jours de 2019 - fréquentation de 2021 / fréquentation des mêmes jours de 2020 mises à jour jusqu'au samedi 16/1/2021
Données de contexte à intégrer : report des soldes (départ au 8 janvier en 2020 et au 20 janvier en 2021)

LA FRÉQUENTATION DES TRANSPORTS RÉSISTE



LES TRANSPORTS SONT MOINS IMPACTÉS DANS CERTAINES RÉGIONS

La baisse de fréquentation des transports (bus, gares, métros, trams, taxis) est plus forte dans les régions de l'Est et du Centre et en Région Parisienne.



Source: Google Open data Covid-19

*Fréquentation des lieux de transports en commun mesurée le 15/01/21 comparée à la médiane constatée entre le 03/01/20 et le 06/02/20

Suivez toute notre actualité sur les réseaux sociaux !



Cet e-mail a été envoyé à {{ contact.EMAIL }}
Vous avez reçu cet email car vous vous êtes inscrit sur CLEAR CHANNEL.
Copyright © 2020 Clear Channel France, All rights reserved.

Conformément aux lois et règlements en vigueur applicables en matière de protection des données personnelles, vous disposez d'un droit d'accès, un droit de rectification, un droit de suppression ou d'effacement, un droit d'opposition, un droit à la limitation du traitement, un droit à la portabilité, un droit de ne pas faire l'objet d'une décision individuelle automatisée (y compris le profilage) sur les données personnelles vous concernant, utilisées par Clear Channel France et ses prestataires.

Si vous souhaitez exercer ces droits, vous pouvez adresser un courrier électronique à l'attention de Clear Channel France - Délégué à la protection des données personnelles à l'adresse suivante : mydata@clearchannel.com.

Pour plus d'informations, vous pouvez consulter notre Politique de confidentialité en [cliquant ici](#)

[Se désinscrire](#)